



redwell®
INFRAROT HEIZUNGEN

Technischer Katalog
2021/22



Gesunde Wärme und innovatives Design.
REDWELL verbindet das Angenehme mit dem Schönen.
In höchster Qualität und mit einfacher Funktion.
Sorgfältig hergestellt in Österreich.



DAS INFRAROT WIRKPRINZIP

Im Gegensatz zu konventionellen Heizungen erwärmen REDWELL-Heizsysteme nicht nur die Raumluft, sondern vor allem das Mauerwerk.

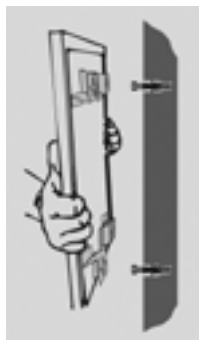
Die Wände speichern die Wärme länger als Luft und geben sie in den Wohnraum zurück. REDWELL-Infrartheizungen erzeugen eine wohlige Wärme - ähnlich den Sonnenstrahlen.

Ein angenehmes und gesundes Raumklima ist das positive Resultat. Noch dazu im stilvollen Design.

INFRAROT-LÖSUNGEN FÜR DAS GANZE HAUS

REDWELL-Infrartheizungen sind sowohl als Zusatzheizung, aber natürlich auch perfekt für die Beheizung Ihres gesamten Eigenheims geeignet. Ob für Nassräume, den Küchenbereich oder aber auch im Kinderzimmer und im Vorraum. Perfekt kombiniert heizen Sie zukünftig Ihr gesamtes Haus stilvoll und effektiv mit der wohligen Wärme der REDWELL-Infrartheizungen.

Durchdacht in den Wohnraum integriert und sogar als Kunstobjekte „getarnt“ wärmen REDWELL-Infrartheizungen angenehm und unerkannt die gewünschten Räume.



Anstecken (230V-Steckdose), einschalten – und es wird auch schon angenehm warm. So einfach kann Heizen sein – und das im gesamten Haus. Das REDWELL-Team unterstützt gerne bei der Planung der optimalen Platzierung gewünschter Heizelemente in Ihrem Eigenheim. Die jahrelange Erfahrung garantiert eine professionelle Umsetzung – die 10 Jahres-Garantie auf die REDWELL-Produkte spricht für sich.

VORTEILE - AUF EINEN BLICK

- Manufakturqualität aus Österreich
- Höchste Anforderungen an Material und Verarbeitung
- Angenehme Wärme
- Gesunde Raumluft
- Beugt Schimmel vor
- Geringe Installations- und Betriebskosten
- Elektrosmogarm
- Perfekte Integration in den gewünschten Raum
- CO₂-neutral mit Ökostrom
- Exklusives Design
- Individuell einsetzbar
- Effizient und energiesparend
- Staubfrei heizen
- Große Sortimentsauswahl
- 10 Jahre Garantie



BEISPIEL: ENERGIEVERBRAUCH

Leistungsberechnung für ein Niedrigstenergiehaus
mit 136 m² Wohnfläche
HWB ca. 25 kWh/(m²*a)

Noch günstiger
betreiben Sie die
REDWELL-Heizsysteme
mit einer PV-Anlage!



Urheberrechtlich geschütztes Bildmaterial!

Nr. (siehe Bild)	Raum	Erfasste Leistung (in Watt)	REDWELL Infrarot-Heizpaneel
1	Wohn-/Esszimmer	1.000	WE600 Eigenmotiv (600 Watt)
2			WE420 weiß (420 Watt)
3	Schlafzimmer	900	WE900 Bildmotiv (900 Watt)
4	Kinderzimmer 1	600	R600 Tafel (600 Watt)
	Kinderzimmer 2	600	WE600 (600 Watt)
5	Badezimmer	600	R600 Spiegel (600 Watt)
6	Küche	600	R600 Tafel (600 Watt)
	WC	300	WE250 (250 Watt)
	Flur	600	R600 Spiegel (600 Watt)
		5.200 Watt	9 Heizpaneele zu 5.170 Watt Gesamtleistung

Weitere Referenz- und Umsetzungsbeispiele können bei einem REDWELL-Partner erfragt werden oder unter www.redwell.com

Heizsysteme	Investitionskosten	Heizkosten pro Jahr	Betriebs- und Wartungskosten pro Jahr	Gesamtkostenvergleich über 15 Jahre	Gesamtkostenvergleich über 20 Jahre
Wärmepumpe (Luft) Wärmeverteilung: Fußbodenheizung	€ 22.400,00 ⁽¹⁾	€ 845,00 ⁽¹⁾	€ 150,00	€ 37.300,00	€ 42.300,00
Pelletsheizung mit 5kW Heizleistung Wärmeverteilung: Fußbodenheizung	€ 30.500,00 ⁽²⁾	€ 580,00	€ 400,00 ⁽³⁾	€ 45.200,00	€ 50.100,00
REDWELL-Infrarotsystem (ohne PV-Anlage)	€ 9.100,00⁽⁴⁾	€ 1.150,00⁽⁵⁾	€ 20,00	€ 26.650,00	€ 32.500,00

(1) Zahlen lt. www.waermepumpe-austria.at/heizkostenvergleich

(2) Kosten für Errichtung eines Lagerraumes, Kamins und Schrägbodens nicht berücksichtigt (ca. € 25.000 zusätzlich)

(3) Jährliche Wartungspauschale inkl. Kosten Schornsteinfeger

(4) inkl. Kosten für die Montage der Paneele u. EU-Ökodesign-Richtlinie 2009/125/EG konformer Regelung

(5) Ø 4,5 Heizstunden pro Tag | 180 Heiztage pro Jahr und einem Strompreis von € 0,30/kWh

INFRAROTHEIZUNGEN: DIE EFFIZIENTESTE ART DES HEIZENS

**WISSENSCHAFTLICH
BELEGT!**

Im Zuge eines 30 Monate laufenden Projektes erforschte die Arbeitsgruppe für energieeffizientes Bauen, der renommierten Hochschule HTWG Konstanz, die zugrunde liegende Fragestellung: „SIND INFRAROTHEIZUNGSSYSTEME EINE ÖKOLOGISCH UND ÖKONOMISCH GUTE ALTERNATIVE ZUR WÄRMEPUMPE?“

Drei wissenschaftliche Methoden wurden herangezogen, um diese Frage zu klären: Neben einem Wohnbau-Projekt in Darmstadt, sowie Messungen in vier identischen Räumen, wurde ebenfalls ein Simulationsmodell mit Infrarotheizsystemen ausgestattet und wissenschaftlich begleitet.

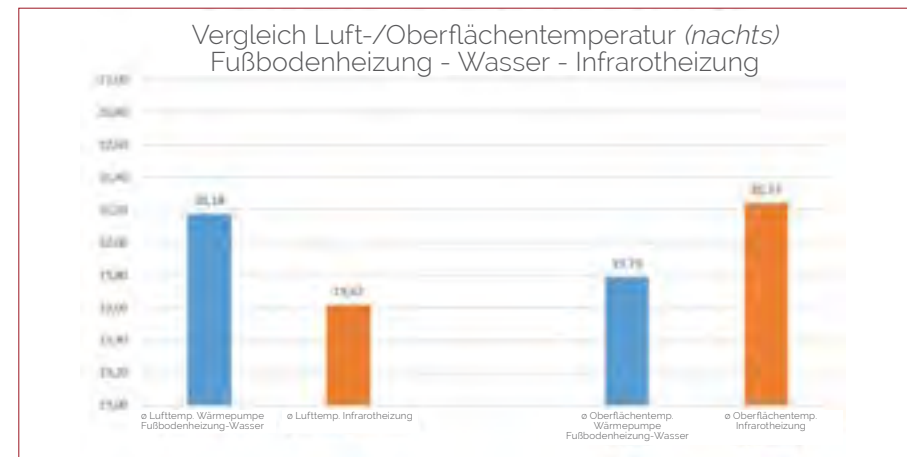
DAS BEEINDRUCKENDE RESULTAT:

INFRAROTHEIZSYSTEME SIND – IN KOMBINATION MIT EINER PHOTOVOLTAIKANLAGE – DIE ÖKOLOGISCH UND ÖKONOMISCH EFFIZIENTESTE HEIZLÖSUNG!

DIE WICHTIGSTEN ERGEBNISSE AUF EINEN BLICK:



STROMBEDARFSDIFFERENZEN VERSCHIEDENER WÄRMEERZEUGER IM REALBETRIEB
Der Wärmeverbrauch der deckenmontierten Redwell-Infrarotheizungen liegt in allen Messphasen unter jenem der Wärmepumpe und der Fußbodenheizung.



RAUMINNEN-OBERFLÄCHENTEMPERATUREN BEI INFRAROTHEIZUNGEN
Die mittlere Oberflächentemperatur ist im Schnitt um 0,6K höher, als im Raum mit Fußbodenheizung, was ein angenehmeres Raumklima zur Folge hat.

EINSPARUNGEN DURCH FLEXIBLE REGELUNG BEI INFRAROTHEIZUNGEN
REDWELL-Heizungen können im Gegensatz zu trägen Fußbodenheizungen sehr reaktionsschnell die Temperatur im Raum regeln. Somit kann die Wärmeabgabe der Heizung optimal auf die Wärmebedarfsanforderung reagieren.
Bei den durchgeführten Messungen konnten Verbrauchsdifferenzen zwischen der Fußbodenheizung und der REDWELL-Infrartheizung von mehr als 15% erhoben werden.

DAS RESÜMEE

Platzsparend, optisch ansprechend und gut integrierbar, schimmelhemmend, niedrige Betriebskosten und noch dazu nachhaltig in Kombination mit einer Photovoltaikanlage - REDWELL-Infrartheizungen besitzen hauptsächlich Vorteile für Bauherren und Renovierer und haben in den letzten Jahren einen nachvollziehbaren Aufschwung als Ganzhausheizsystem erlebt.

Diese Studie, die vom Bundesministerium im April 2020 veröffentlicht wurde, belegt, dass die Infrartheizung ein zukunftsorientiertes und nachhaltiges System im Heizungsbereich ist und in Kombination mit einer PV-Anlage einen großen Beitrag zur Energiewende leisten kann.

gefördert durch:



ZUKUNFTBAU
FORSCHUNGSFÖRDERUNG



Hier gehts direkt zum Bericht über die Studie

WE-LINE

Aufgrund des unaufdringlichen Designs ist diese Produktserie der REDWELL-Bestseller.

TECHNISCHE DATEN

Oberfläche: Edelstahl pulverbeschichtet, weiß (RAL 9016)

Rückseite: Edelstahl 3D blankgeglüht

Schutzart: IP40 (Netzstecker), IP65 (Festanschluss)

Montage: Wand- und Deckenmontage möglich

Anmerkung: auch erhältlich in div. RAL-Farben

Modell	Leistung	Gewicht	Abmessung
WE250	250 Watt	ca. 6 kg	706 x 306 x 18 mm
WE350	350 Watt	ca. 8 kg	606 x 506 x 18 mm
WE420	420 Watt	ca. 10 kg	1006 x 386 x 18 mm
WE 500	500 Watt	ca. 13 kg	756 x 756 x 18 mm
WE600	600 Watt	ca. 15 kg	1006 x 606 x 18 mm
WE800	800 Watt	ca. 17 kg	1606 x 426 x 18 mm
WE900	900 Watt	ca. 21 kg	1206 x 706 x 18 mm
WE1100	1100 Watt	ca. 25 kg	1606 x 606 x 18 mm
WE1300	1300 Watt	ca. 30 kg	1806 x 706 x 18 mm
WE1600	1600 Watt	ca. 39 kg	2006 x 806 x 18 mm



MACH' ES ZU DEINEM STANDMODELL!

Als variables Zubehör bietet REDWELL Standfüße für die Größen WE/R600 und WE/R900 bzw. WE/R250 und WE/R420 an. Die modernen Ausführungen passen zu sämtlichen Oberflächen. 24 Monate Garantie auf alle Standfüße!



Zubehör:
DIY-Standfüße
250/420



Zubehör:
DIY-Standfüße 600/900

BILDHEIZUNG

REDWELL-Bildheizungen überzeugen durch ihre Vielfalt an Möglichkeiten. Sie können aus einer großen Auswahl an vorhandenen Bildmotiven wählen oder Ihr eigenes Foto drucken lassen.

TECHNISCHE DATEN

Oberfläche: Edelstahl pulverbeschichtet, bedruckt

Rückseite: Edelstahl 3D blankgeglüht

Schutzart: IP40 (Netzstecker), IP65 (Festanschluss)

Montage: Wand- und Deckenmontage möglich

Anmerkung: Empfohlene Bildqualität: 300 dpi Auflösung

Auf Wunsch können die Bilder auch auf Glas (siehe Glasbildheizung auf S. 20) gedruckt werden.

Modell	Leistung	Gewicht	Abmessung
WE250	250 Watt	ca. 6 kg	706 x 306 x 18 mm
WE350	350 Watt	ca. 8 kg	606 x 506 x 18 mm
WE420	420 Watt	ca. 10 kg	1006 x 386 x 18 mm
WE 500	500 Watt	ca. 13 kg	756 x 756 x 18 mm
WE600	600 Watt	ca. 15 kg	1006 x 606 x 18 mm
WE800	800 Watt	ca. 17 kg	1606 x 426 x 18 mm
WE900	900 Watt	ca. 21 kg	1206 x 706 x 18 mm
WE1100	1100 Watt	ca. 25 kg	1606 x 606 x 18 mm
WE1300	1300 Watt	ca. 30 kg	1806 x 706 x 18 mm
WE1600	1600 Watt	ca. 39 kg	2006 x 806 x 18 mm



ROUND

Die runde Ausführung Round fügt sich harmonisch in jedes Raumkonzept ein.

TECHNISCHE DATEN

Oberfläche: Edelstahl pulverbeschichtet, weiß (RAL 9016)

Rückseite: Edelstahl 3D blankgeglüht

Schutzart: IP40 (Netzstecker), IP65 (Festanschluss)

Montage: Wand- und Deckenmontage möglich

Anmerkung: auch erhältlich in div. RAL-Farben

Modell	Leistung	Gewicht	Abmessung
Middleround	400 Watt	ca. 10 kg	Ø 710 x 18 mm
Largeround	610 Watt	ca. 15 kg	Ø 900 x 18 mm



ROUND BILDHEIZUNG

Die runde Variante der Bildheizung verleiht Ihren Räumen eine persönliche Note.

TECHNISCHE DATEN

Oberfläche: Edelstahl pulverbeschichtet, bedruckt

Rückseite: Edelstahl 3D blankgeglüht

Schutzart: IP40 (Netzstecker), IP65 (Festanschluss)

Montage: Wand- und Deckenmontage möglich

Anmerkung: Empfohlene Bildqualität: 300 dpi Auflösung

Modell	Leistung	Gewicht	Abmessung
Middleround	400 Watt	ca. 10 kg	Ø 710 x 18 mm
Largeround	610 Watt	ca. 15 kg	Ø 900 x 18 mm



PIPEWAVE

Die Infrarot-Heizsäule für den flexiblen Einsatz.
Die Pipewave ist für Wand- und Deckenmontage geeignet und auch als Standmodell (siehe Seite 28 erhältlich).

TECHNISCHE DATEN

Oberfläche: Aluminium pulverbeschichtet, weiß (RAL 9016)

Schutzart: IP40 (Netzstecker), IP40 (Festanschluss)

Montage: Wand- und Deckenmontage möglich oder als Standmodell erhältlich

Anmerkung: auch erhältlich in div. RAL-Farben

Montagemodell	Leistung	Gewicht	Abmessung
Pipewave 300	300 Watt	ca. 4 kg	Ø 200 x 515 mm
Pipewave 600	600 Watt	ca. 7 kg	Ø 200 x 1015 mm
Pipewave 900	900 Watt	ca. 10 kg	Ø 200 x 1515 mm
Pipewave 1200	1200 Watt	ca. 12 kg	Ø 200 x 2015 mm



PANELWAVE

Die Serie Panelwave, speziell für Raster-Einlegedecken entwickelt, ist eine dezente und platzsparende Möglichkeit, Ihre Räume effizient zu heizen.

TECHNISCHE DATEN

Oberfläche: Edelstahl pulverbeschichtet, RAL 9016

Schutzart: IP65 (Festanschluss)

Montage: Die Panelwave wird in Schienensysteme von Raster-Einlegedecken montiert.



Modell	Leistung	Gewicht	Abmessung
Panelwave I	430 Watt	ca. 11 kg	618 x 618 x 22 mm
Panelwave II	430 Watt	ca. 9 kg	598 x 598 x 22 mm



EMAILHEIZUNG

Die Emailheizung ist mit einer weißen Oberfläche erhältlich, die man auch als Whiteboard verwenden kann. Ein hochwertiger Aluminiumrahmen umgibt das Heizpaneel.

TECHNISCHE DATEN

Oberfläche: Stahl keramisch beschichtet, RAL 9016, Aluminiumrahmen

Rückseite: Edelstahl 3D blankgeglüht

Schutzart: IP40 (Netzstecker), IP40 (Festanschluss)

Montage: Wand- und Deckenmontage möglich



Beschreibbar mit
Whiteboardmarker!

Modell	Leistung	Gewicht	Abmessung
R600	600 Watt	ca. 13 kg	1006 x 606 x 17 mm
R900	900 Watt	ca. 18 kg	1206 x 706 x 17 mm
R1100	1100 Watt	ca. 20 kg	1606 x 606 x 17 mm



TAFELHEIZUNG

Die Tafelheizung ist ideal für Büro und Küche, egal ob Sie Ihre wichtigsten Notizen oder Ihre Einkäufe darauf festhalten möchten. Beschreibbar ist die Oberfläche mit Kreide oder Kreidestiften.

TECHNISCHE DATEN

Oberfläche: Stahl keramisch beschichtet, Schiefer, Aluminiumrahmen

Rückseite: Edelstahl 3D blankgeglüht

Schutzart: IP40 (Netzstecker), IP40 (Festanschluss)

Montage: Wand- und Deckenmontage möglich



Modell	Leistung	Gewicht	Abmessung
R600	600 Watt	ca. 13 kg	1006 x 606 x 17 mm
R900	900 Watt	ca. 18 kg	1206 x 706 x 17 mm
R1100	1100 Watt	ca. 20 kg	1606 x 606 x 17 mm



SPIEGELHEIZUNG

Die Spiegelheizung bietet durch ihre zeitlose Eleganz eine Vielzahl an Einsatzmöglichkeiten. Besondere Verwendung findet sie jedoch im Badezimmer. Überzeugen Sie sich selbst!

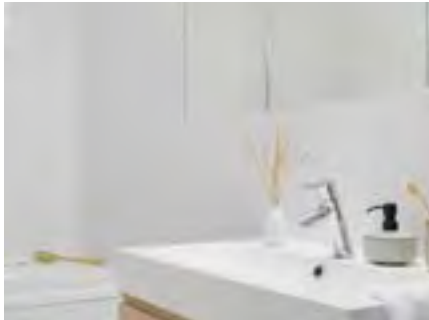
TECHNISCHE DATEN

Oberfläche: ESG - Chromspiegel

Rückseite: Edelstahl 3D blankgeglüht

Schutzart: IP40 (Netzstecker), IP65 (Festanschluss)

Montage: Wandmontage möglich



Modell	Leistung	Gewicht	Abmessung
R350	350 Watt	ca. 11 kg	620 x 520 x 19 mm
R420	420 Watt	ca. 12 kg	1020 x 400 x 19 mm
R600	600 Watt	ca. 21 kg	1020 x 620 x 19 mm
R800	800 Watt	ca. 23 kg	1620 x 440 x 19 mm
R900	900 Watt	ca. 29 kg	1220 x 720 x 19 mm
R1100	1100 Watt	ca. 32 kg	1620 x 620 x 19 mm



SPIEGELHEIZUNG ROUND

Die runde Spiegelheizung ist eine gute Alternative, wenn man weiche Formen bevorzugt!

TECHNISCHE DATEN

Oberfläche: ESG - Chromspiegel

Rückseite: Edelstahl 3D blankgeglüht

Schutzart: IP40 (Netzstecker), IP65 (Festanschluss)

Montage: Wandmontage möglich



Modell	Leistung	Gewicht	Abmessung
Middleround	400 Watt	ca. 17 kg	Ø 722 x 19 mm
Largeround	610 Watt	ca. 21,7 kg	Ø 912 x 19 mm



HANDTUCHTROCKNER

Der REDWELL-Handtuchrockner 2.0 ist gleichzeitig als vollwertige Badezimmerheizung einsetzbar. Sie können den Handtuchrockner mittels Knopfdruck für zwei Stunden in Betrieb nehmen oder mittels externem Raumthermostat regeln. Es stehen Ihnen drei Größen in diversen Glasvarianten, sowie zwei Bügelvarianten (rund, eckig) zur Auswahl.

TECHNISCHE DATEN

Oberfläche: ESG - Chromspiegel | ESG - keramisch beschichtet, Handtuchhalterungen aus Edelstahl

Rückseite: Edelstahl 3D blankgeglüht

Schutzart: IP54 (Festanschluss, 4-poliges Anschlusskabel)

Montage: Wandmontage möglich

Oberflächenauswahl:



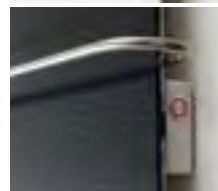
Spiegel



Glas schwarz
glatt

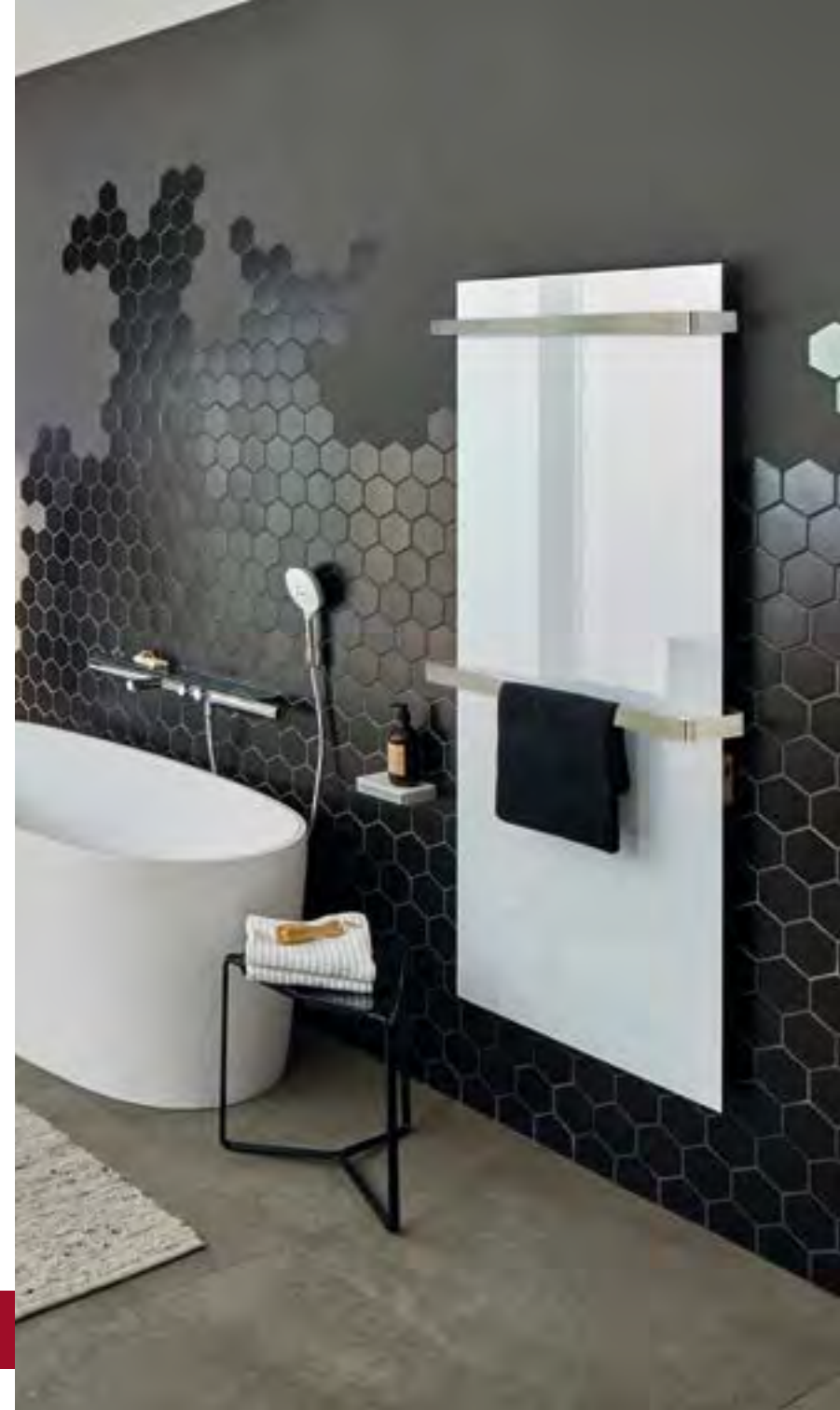


Glas weiß
glatt



beleuchteter Taster
seitlich am Panel

Modell	Leistung	Gewicht	Abmessung
H480	480 Watt	ca. 21 kg	Panel: 1020 x 620 x 19 mm 1 Handtuchhalter mit 715 x 90 mm
H500	500 Watt	ca. 25 kg	Panel: 1620 x 440 x 19 mm 2 Handtuchhalter mit 550 x 90 mm
H700	700 Watt	ca. 34 kg	Panel: 1620 x 620 x 19 mm 2 Handtuchhalter mit 715 x 90 mm



GLASHEIZUNG

Bei unserer Glasheizung trifft angenehme Wärme auf geschmackvolles Design. Ob schwarz oder weiß - die glatte Oberfläche bringt die gewünschten Räume zum Strahlen.

TECHNISCHE DATEN

Oberfläche: ESG - keramisch beschichtet

Rückseite: Edelstahl 3D blankgeglüht

Schutzart: IP40 (Netzstecker), IP65 (Festanschluss)

Montage: Wandmontage möglich

Oberflächenauswahl:



Glas
schwarz
glatt



Glas weiß
glatt

Modell	Leistung	Gewicht	Abmessung
R350	350 Watt	ca. 11 kg	620 x 520 x 19 mm
R420	420 Watt	ca. 12 kg	1020 x 400 x 19 mm
R600	600 Watt	ca. 21 kg	1020 x 620 x 19 mm
R800	800 Watt	ca. 23 kg	1620 x 440 x 19 mm
R900	900 Watt	ca. 29 kg	1220 x 720 x 19 mm
R1100	1100 Watt	ca. 32 kg	1620 x 620 x 19 mm
Middleround	400 Watt	ca. 17 kg	Ø 722 x 19 mm
Largeround	610 Watt	ca. 21,7 kg	Ø 912 x 19 mm



GLASBILDHEIZUNG

Die REDWELL-Glasbildheizung ist die glanzvolle Variante der Bildheizung. Sie können aus einer großen Auswahl an vorhandenen Bildmotiven wählen oder Ihr eigenes Foto drucken lassen.

TECHNISCHE DATEN

Oberfläche: ESG - keramisch beschichtet

Rückseite: Edelstahl 3D blankgeglüht

Schutzart: IP40 (Netzstecker), IP65 (Festanschluss)

Montage: Wandmontage möglich

Anmerkung: Empfohlene Bildqualität: 300 dpi Auflösung

Modell	Leistung	Gewicht	Abmessung
G250	250 Watt	ca. 9 kg	720 x 320 x 19 mm
G350	350 Watt	ca. 11 kg	620 x 520 x 19 mm
G420	420 Watt	ca. 12 kg	1020 x 400 x 19 mm
G600	600 Watt	ca. 21 kg	1020 x 620 x 19 mm
G800	800 Watt	ca. 23 kg	1620 x 440 x 19 mm
G900	900 Watt	ca. 29 kg	1220 x 720 x 19 mm
G1100	1100 Watt	ca. 32 kg	1620 x 620 x 19 mm
G1600	1600 Watt	ca. 50 kg	2020 x 820 x 19 mm



GLASHEIZUNG DESIGN-LINE

Die Design-Line gibt der Glasheizung einen stilvollen Touch. Feine Linien und Strukturen zieren elegant die Oberfläche der Glasheizung.

TECHNISCHE DATEN

Oberfläche: ESG - keramisch beschichtet, satiniert

Rückseite: Edelstahl 3D blankgeglüht

Schutzart: IP40 (Netzstecker), IP65 (Festanschluss)

Montage: Wandmontage möglich



Oberflächen- und Strukturauswahl:



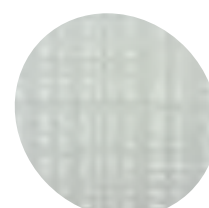
Uadi weiß



Granolla weiß



Leinen weiß



Crossing weiß



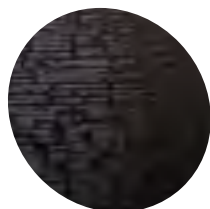
Flos weiß



Satinato Plus weiß
matt



Uadi schwarz



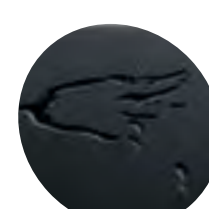
Granolla schwarz



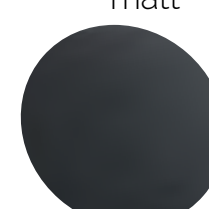
Leinen schwarz



Crossing schwarz



Flos schwarz



Satinato Plus schwarz
matt

GLASHEIZUNG EXCLUSIVE-LINE

Eine besondere Note erhält die REDWELL Glasheizung durch die "Exclusive-Line":
Feine, eingefräste Strukturen zieren die moderne Glasoberfläche.

Individuelle Auswahl!
Die Glasheizung Exclusive-Line ist in vier
Oberflächenausführungen und in acht exquisiten
Strukturvarianten erhältlich!

Oberflächenauswahl:



Glas
schwarz
glatt



Glas schwarz
matt satiniert



Glas weiß
glatt

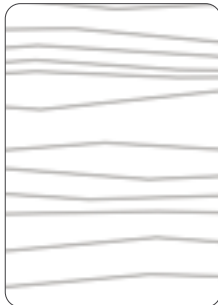


Glas weiß
matt satiniert

Strukturauswahl:



Chiemsee



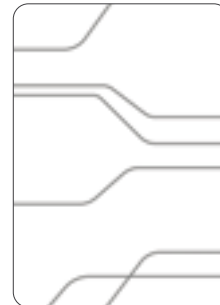
Fabro



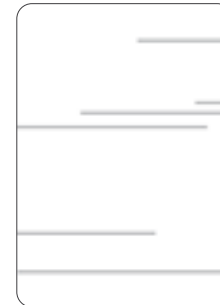
Gampo



Marassi



Pira



Sesto



Varallo



Zam



URHEBERRECHTSVERMERK GLASDESIGNS BY SYLVIA ARTAUFG



GLASHEIZUNG EXCLUSIVE-LINE

TECHNISCHE DATEN

Oberfläche: ESG - keramisch beschichtet,
Design-Strukturen werden als Rillenschliff in das Glas geätzt
und poliert

Rückseite: Edelstahl 3D blankgeglüht

Schutzart: IP40 (Netzstecker), IP65 (Festanschluss)

Montage: Wandmontage möglich



EXCLUSIVE & DESIGNLINE:

Modell	Leistung	Gewicht	Abmessung
G600	600 Watt	ca. 21 kg	1020 x 620 x 19 mm
G800	800 Watt	ca. 23 kg	1620 x 440 x 19 mm
G900	900 Watt	ca. 29 kg	1220 x 720 x 19 mm
G1100	1100 Watt	ca. 32 kg	1620 x 620 x 19 mm



RONDO

Die runde Deckenheizung ist ideal für hohe Wohnräume, Treppenhäuser, Eingangshallen oder Lobbys. Mit dieser runden Deckenheizung setzen Sie stylische Akzente in jeden Raum.

TECHNISCHE DATEN

Oberfläche: Metallbeschichtet

Schutzart: IP40 (Festanschluss)

Montage: Die Elemente müssen in einer für den Menschen nicht erreichbaren Höhe (mind. 3 m) montiert werden.

Anmerkung: erhältlich in weiß, schwarz und silbergrau



Modell	Leistung	Gewicht	Abmessung
Rondo 600	1050 Watt	ca. 15 kg	Ø 600 mm



2IN1 - HEAT & LIGHT

Vereint Heizung und Licht in einem Gerät.
Das energiesparende Industrieheizsystem eignet sich besonders für die Beheizung von Betriebsgebäuden und Industriehallen.

TECHNISCHE DATEN

Oberfläche: Edelstahl pulverbeschichtet
außen RAL 9005, innen RAL 9006

Schutzart: IP65 (Festanschluss)

Montage: Die Elemente müssen in einer für den Menschen nicht erreichbaren Höhe (mind. 3 m) montiert werden.

Anmerkung: Individuelle Lichtquelle möglich



Modell	Leistung	Gewicht	Abmessung
S	1250 Watt	ca. 30 kg	Ø 1270 x 370 mm
M	2500 Watt	ca. 40 kg	Ø 1270 x 540 mm
L	3400 Watt	ca. 50 kg	Ø 1270 x 620 mm

MEHRFACH
PRÄMIERTES
PRODUKT



DISKUS

Das Modell Diskus ist ein leistungsstarkes Deckenheizsystem speziell für hohe Räume und Hallen.

TECHNISCHE DATEN

Oberfläche: Stahl pulverbeschichtet, schwarz (RAL 9005)

Schutzart: IP40 (Festanschluss)

Montage: Die Elemente müssen in einer für den Menschen nicht erreichbaren Höhe (mind. 3 m) montiert werden.



Modell	Leistung	Gewicht	Abmessung
Diskus	1100 Watt	ca. 12 kg	Ø 800 x 270 mm

AKTIVIST - HEIZEN & LICHT

Die moderne Infrarot-Heizsäule Aktivist ist - angebracht in einer Gruppe - ein besonderer Eyecatcher.

Die Geräte stehen in unterschiedlichen Größenvarianten von 50-200 cm für die flexible Anwendung zur Auswahl.

Die Kombination von Licht und Heizung ermöglicht eine gemeinsame Nutzung der gleichen Energiequelle für private Wohnbereiche, Veranstaltungshallen, Büro- und Betriebsgebäude.

TECHNISCHE DATEN

Materialien: Aluminium pulverbeschichtet, weiß (RAL 9016)
LED-Licht (5 Watt, 700 Lumen) an der unteren Stirnseite

Schutzart: IP40 (Netzstecker), IP40 (Festanschluss) - separate Anschlussleitungen für Licht und Heizung

Montage: Deckenmontage möglich

Anmerkung: auch erhältlich in diversen RAL-Farben



Modell	Leistung	Gewicht	Abmessung
Aktivist XS	300 Watt	ca. 5 kg	Ø 200 x 515 mm
Aktivist S	600 Watt	ca. 7 kg	Ø 200 x 1015 mm
Aktivist M	900 Watt	ca. 10 kg	Ø 200 x 1515 mm
Aktivist L	1200 Watt	ca. 12 kg	Ø 200 x 2015 mm



PIPEWAVE STANDMODELL

Die Infrarot-Heizsäule für den flexiblen Einsatz.
Die Pipewave als Standmodell kann individuell je nach
Wärmebedarf platziert werden.

TECHNISCHE DATEN

Oberfläche: Aluminium pulverbeschichtet, weiß (RAL 9016)

Schutzart: IP40 (Netzstecker)

Standmodell

Anmerkung: auch erhältlich in diversen RAL-Farben



Standmodell	Leistung	Gewicht	Abmessung
Pipewave 300	300 Watt	ca. 6 kg	Ø 200 x 540 mm
Pipewave 600	600 Watt	ca. 10 kg	Ø 200 x 1040 mm
Pipewave 900	900 Watt	ca. 12 kg	Ø 200 x 1540 mm
Pipewave 1200	1200 Watt	ca. 15 kg	Ø 200 x 2040 mm



TOWER

Stilvoll Wärme in die Räume bringen. Der Tower verbindet Wärme mit geradlinigem Design und kann sein 360°-Umfeld beheizen.

TECHNISCHE DATEN

Oberfläche: Aluminium pulverbeschichtet, weiß (RAL 9016)

Schutzart: IP40 (Netzstecker)

Anmerkung: auch erhältlich in diversen RAL-Farben



Modell	Leistung	Gewicht	Abmessung
Tower 600	640 Watt	ca. 11 kg	317 x 560 x 317 mm
Tower 1200	1200 Watt	ca. 18 kg	317 x 317 x 1086 mm
Tower 1600	1680 Watt	ca. 25 kg	317 x 317 x 1586 mm
Doubletower	1550 Watt	ca. 25 kg	317 x 580 x 1086 mm



TOWER 3IN1

Ausgezeichnetes Design vereint mit originellem Zusatznutzen! Mit zeitlosem Design und praktischem Hintergrund bringt der TOWER 3IN1 zusätzlich angenehmes Licht und harmonische Musik - via Bluetooth-Modul - in sein Umfeld.

TECHNISCHE DATEN

Oberfläche: Aluminium pulverbeschichtet

Schutzart: IP40 (Netzstecker)

Anmerkung: mit 2 beleuchteten Einschalttastern, auch erhältlich in diversen RAL-Farben



Modell	Heizleistung	Lichtleistung	Lautsprecher	Gewicht	Abmessung
Tower 3IN1	950 Watt	18 Watt, ca. 500 Lumen	30 Watt	ca. 27 kg	317 x 317 x 1590 mm

MEHRFACH PRÄMIERTES PRODUKT



GERMAN DESIGN AWARD WINNER 2020



DIAMANT

Reizvolles Design als Eyecatcher für jeden Raum!
Der Diamant glänzt nicht nur durch seinen ausdrucksstarken Auftritt, der jeden Raum erstrahlen lässt, sondern auch durch die angenehme Infrarotwärme, die er über seine 12 Abstrahlungsflächen abgibt.

TECHNISCHE DATEN

Oberfläche: ESG - keramisch beschichtet, schwarz glatt

Schutzart: IP40 (Netzstecker), IP40 (Festanschluss)

Standmodell



Modell	Oberfläche	Leistung	Gewicht	Abmessung
Diamant	ESG	2250 Watt	ca. 61 kg	1500 x 800 mm





VERARBEITUNG HOCHWERTIGSTER MATERIALIEN

- 1 Hochtemperaturbeständiges Silikon-Anschlusskabel mit aufgespritztem Schuko-Stecker
- 2 Veredelte, rostfreie Halterungen aus Zinkdruckguss
- 3 Blanker Edelstahl (geringe Wärmeabstrahlung)
- 4 Edelstahl pulverbeschichtet, RAL 9016
Die hochwertigen Oberflächenmaterialien verfügen über eine optimierte Wärmeabstrahlung.
- 5 Rundum wasserdichte Versiegelung - somit auch im Nassbereich einsetzbar

ZERTIFIZIERTER PARTNER DER



QUALITÄT AUS ÖSTERREICH

Erstklassige Lösungen für unsere Kunden zu entwickeln und in einer Qualität umzusetzen, die den hohen Ansprüchen gerecht werden, erfordert bei der Herstellung höchste Präzision. Diese wird durch ein exaktes Ineinandergreifen handwerklicher und industrieller Fertigungsmethoden erreicht. REDWELL verfügt über einen modernen Maschinenpark, der eine erhebliche Produktionskapazität sicherstellt, sowie mehr als 20 Jahre Erfahrung am Markt.

ZERTIFIZIERTES DESIGN

Neben zahlreichen Produktpatenten gibt es für Produkte aus der REDWELL Manufaktur Zertifikate in den Bereichen Gerätesicherheit, gesunde Baubiologie, Elektrosmog und hochwertiges Design:



„Ein hochwertiges,
alltagstaugliches
und sicheres Produkt
für jeden Haushalt.“
Universal Design

20 Jahre Erfahrung in der Produktion von hochwertigen Infrarotheizungen, geben uns die Sicherheit, eine Garantie für die Funktion der REDWELL-Infrarotheizung für 10 Jahre ab dem Kauf zu gewähren. Mit REDWELL können Sie sich sicher sein.

REDWELL MANUFAKTUR

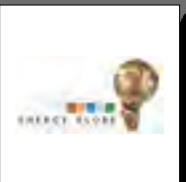
Die REDWELL Manufaktur GmbH ist ein österreichisches Unternehmen mit Spezialisierung auf die Entwicklung und Produktion hochwertigster Infrarotheizungen. Made in Österreich ist nicht nur ein Qualitätskriterium, sondern gelebte Realität. Das erfolgreiche Unternehmen stellt sämtliche Produkte zur Gänze in Handarbeit her.

www.redwell.com



20 Jahre
Erfahrung

WIR SIND
AUSGEZEICHNET!

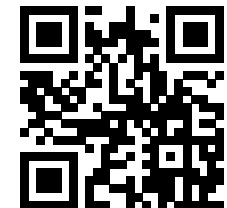




REDWELL INTERNATIONAL

REDWELL: Die Marke steht für eine ausgereifte Heizungstechnologie! Wir gelten als Pionier am Infrartheizungsmarkt und feiern international große Erfolge mit unzähligen zufriedenen Kunden. Ein breit gestreutes Händlernetz bietet vielerorts die Kompetenz von engagierten Partnern, die die Marke mit der gleichen Leidenschaft verkaufen, die wir Tag für Tag in die Entwicklung und Produktion einfließen lassen.

Direkt zu den
Redwell Händlern



www.redwell.com/haendler/



Stand: August 2021
Änderungen, Satz- und Druckfehler vorbehalten.

Redwell Manufaktur GmbH
Am Ökopark 3
A-8230 Hartberg

T: +43 3332 61 105-0
M: office@redwell.com
www.redwell.com

Firmensitz: Hartberg • UID: ATU50251604
Landesgericht Graz • FN.: 199694 v

www.redwell.com